



oset

20
25

DVD VERSION



Catálogo profesional
Professional catalogue

20
25

Diseño de vanguardia. Con el cuidado de siempre.
Cutting-edge design. With the usual care.

TWO VERSION
www.oset.es



Evolucionamos para que lo esencial no cambie.
Tu confianza.

En las últimas seis décadas, cientos de clientes en todo el mundo han confiado en nosotros para surtirse de piezas especiales únicas.

Un año después de nuestro regreso al mercado, queremos agradecer todo el apoyo mostrado y estamos encantados de que nos conozcas si aún no has tenido ocasión de hacerlo. Hemos madurado el catálogo de productos adaptándolo a vuestras necesidades para dar un servicio exquisito.

Tenemos la última tecnología en nuestra fábrica de Ribesalbes y el mejor equipo humano para ayudarte a crecer como distribuidor de soluciones cerámicas innovadoras. Escuchándote, cuidando cada detalle. Haciéndote la vida más fácil.

Si no nos conoces, ponnos a prueba. Si ya estamos juntos, ahora seremos aún más fuertes.

Evolving so the essential remains unchanged.
Your trust.

Over the last six decades, hundreds of customers worldwide have trusted us to supply them our unique special ceramic pieces.

One year after our return to the market, we would like to thank you for all the support you have shown us. We would also be delighted to meet with you if you have not yet had the opportunity to do so. We have refined our product catalog to better suit your needs, with the goal of providing you with exceptional service.

We have the latest technology in our Ribesalbes factory and the best human team to help you grow as a distributor of innovative ceramic solutions. We are here listening to your needs, taking care of every detail. Making your life easier.

If you don't know us yet, put us to the test. If we are already together, now we will be even stronger.



Miguel Nicolás
CEO

Pregúntame sobre la nueva Oset. Ask me about the new Oset: ceo@oset.es
Leo todos los correos y los respondo personalmente. I read all emails and respond to them personally.

La creación artística y el cuidado de los pequeños detalles forman parte del ADN de OSET desde sus orígenes. Hoy conjugamos tradición con innovación, y la fortaleza de un gran grupo con la flexibilidad y cercanía de una empresa familiar.

Artistic creation and the care for the smallest details have been part of OSET’s DNA since its beginnings. Today, we combine tradition with innovation, and the strength of a large group with the flexibility and closeness of a family business.

www.oset.es



Los fundadores, con el nombre de José Oset Balaguer, fabrican cerámica artística.
The founders, under the name of José Oset Balaguer, start manufacturing artistic ceramics.

AÑOS 40

Comienzan a producir rodapiés, listelos y otras piezas especiales.
They begin to produce skirting boards, listels, and other special pieces.

Se crea la actual empresa, José Oset y Cia. SL. Se especializa en el pequeño formato y la pieza especial.

The current company, José Oset y Cia. SL, is established. It specializes in small formats and special pieces.

1973

AÑOS 60

El Grupo Bestile adquiere OSET por su excelente know-how en la fabricación de piezas especiales y aporta toda su capacidad fabril.

The Bestile Group acquires OSET for its outstanding know-how in manufacturing special pieces, bringing its full manufacturing capacity to the table.

2021

2024

EL FUTURO. Queremos compartirlo contigo y ser tu socio de referencia para todo tipo de soluciones cerámicas de interiorismo y decoración.

FUTURE. We want to share it with you and be your reference partner for all types of interior design and decoration ceramic solutions.

EL FUTURO



GENERAL INDEX

INDEX	07-11
WALL TILES	12-31
WOOD LAND	32-47
COLLECTION WORLD	48-81
NATURE AREA	82-107
SMALL DISTRICT	108-153
MAXI HEXAGON	154-165
TECHNICAL DATA	162-166
PACKING LIST	167

OSET se reserva el derecho de modificar y/o suprimir las colecciones que considere oportunas. Por cuestiones de impresión, los colores mostrados en este catálogo se deben considerar orientativos y pueden variar ligeramente con respecto a las piezas originales. Los ambientes que se muestran en este catálogo son sugerencias decorativas, por lo que invitamos a seguir en su instalación, las recomendaciones de colocación proporcionadas por OSET.

OSET reserves the right to modify and/or delete the collections deemed appropriate. Issues for impressure, the colors shown in this catalogue should be considered slightly guidance regarding the original pieces. Environments shown in this catalogue are decorating tips, so we invite your to follow the installation recommendations provided by OSET.

TWO VERSION
www.oset.es

WALL TILES

12-31

- new

new
- ASCOTT
 - BLANCO
 - BOSTON
 - CAPRI
 - HABITAT
 - LOMBARDIA
 - LOUVRE
 - VALAIS
 - VALLDEMOSA

NATURE AREA

64-81

- ORSAY
- GUGGENHEIM
- RODIN
- TOSCANA
- INCA
- TERRACOTTA
- VULCANO
- CANILLO
- MASSANA
- ENCAMP
- ANDRACH

Step Up

new

- ANDRACH
- CHICAGO
- GUGGENHEIM
- INCA
- NOTTINGHAM
- TOSCANA

SERIAL INDEX

WOOD LAND

32-41

- BRIGHTON
- CAMDEN
- NOTTINGHAM
- HERMITAGE
- VERSALLES

SMALL DISTRICT

82-113

- new
- NIZA
 - CINQUETERRE
 - ONA
 - PALETTE
 - GALDANA
 - VOLTERRA
 - INCA
 - RODIN
 - TOSCANA
 - MENORCA
 - MENORCA
 - INCA
 - BRIGHTON
 - GUGGENHEIM
 - NOTTINGHAM
 - ONTARIO
 - TOSCANA
 - VERONA
 - INCA
 - INCA
 - BRIGHTON
 - CAMDEN
 - NOTTINGHAM
 - VERONA
 - TOSCANA

81
51
55
73-74
39
61

COLLECTION WORLD

42-63

- new
- AUREL
 - BROCAN
 - SICILIA
 - CHICAGO
 - GUGGENHEIM
 - RODIN
 - TOSCANA
 - ONTARIO
 - VERONA

MAXI HEXAGON

114-121

- BROOKLYN
- CHICAGO
- INCA
- ECLIPSE
- BRIGHTON
- NOTTINGHAM

ALPHABETICAL INDEX

- new

new

new

new

new

new

new

new
- ANDRACH 81
 - ASCOTT 14-15
 - AUREL 44-45
 - BLANCO 16-17
 - BOSTON 18-19
 - BRIGHTON 34-35,100, 106,110,120
 - BROCAN 46
 - BROOKLYN 116
 - CAMDEN 36-37,107
 - CANILLO 78
 - CAPRI 20-21
 - CHICAGO 48-51,118
 - CINQUETERRE 86
 - ECLIPSE 119
 - ENCAMP 80
 - GALDANA 90-91
 - GUGGENHEIM 52-55,66, 67,68,101
 - HABITAT 22-23
 - HERMITAGE 40
 - INCA 70-73,94 100,104, 105,117

- LOMBARDIA 24-25
- LOUVRE 26-27
- MASSANA 79
- MENORCA 96-97, 98-99
- NIZA 84-85
- NOTTINGHAM 38-39,102, 108,111,121
- ONA 87
- ONTARIO 62,102,112
- ORSAY 65
- PALETTE 88-89
- RODIN 56-57,95
- SICILIA 47
- TERRACOTTA 74-75
- TOSCANA 58-61,69,95, 103,109
- VALAIS 28-29
- VALLDEMOSA 30-31
- VERONA 63,103, 108, 112-113
- VERSALLES 41
- VOLTERRA 92-93
- VULCANO 76-77

ICONOS | ICONS

WB

PASTA BLANCA
WHITE BODY

BRILLO
GLOSSY

POLIVALENTE
MULTIPURPOSE

CLASE 1
CLASS 1

P

PORCELÁNICO
PORCELAIN

MATE
MATT

REVESTIMIENTO
WALL TILES

ANTIDESLIZANTE C3
C3 ANTISLIP

RELIEVE
RELIEF

RECTIFICADO
RECTIFIED

DESTONIFICADO
SHADE VARIATION

ESPESOR NORMAL
STANDARD THICKNESS

ESPESOR 14mm
14 mm THICKNESS

ESPESOR 20mm
20 mm THICKNESS

	FORMATO (cm)	5X25	5X50	6,5X20	8X40 Chevron	8X44	15X15	15,4X31	17X52	19,8x22,8 HEX	20X20	20X30	20x120 R	30X60 R	31X93 R	60X60 R	60X90	60X120 R	65x75	MAXI HEX	100X100 R	Step Up			
	SIZE (inches)	1,97X9,84"	1,97X19,69"	2,56x7,87"	3,15X15,75"	3,15X17,32"	5,91X5,91"	6,06x12,20"	6,69X20,47"	7,84X9,06"	7,87X7,87"	7,87X11,81"	7,87X47,24"	11,81X23,62"	12,20X36,61"	23,62X23,62"	24x35,4"	23,62X47,24"	25,59X29,53"		39,37X39,37"	13x48"			
	ESPESOR (mm)	STD	STD	STD	STD	STD	STD	STD	STD	STD	20mm	20mm	STD	STD	STD	STD	20mm	STD	14mm	STD	20mm	STD	14mm		
COLECCIÓN	ESTILO	PORCELÁNICO PORCELAIN																							
COLLECTION WORLD	CEMENTO	CHICAGO										CHICAGO		CHICAGO	CHICAGO	CHICAGO	CHICAGO						CHICAGO		
COLLECTION WORLD	PIEDRA	GUGGENHEIM														GUGGENHEIM	GUGGENHEIM	GUGGENHEIM	GUGGENHEIM					GUGGENHEIM	
COLLECTION WORLD	PIEDRA	RODIN												RODIN	RODIN										
COLLECTION WORLD	PIEDRA	TOSCANA				TOSCANA				TOSCANA						TOSCANA	TOSCANA	TOSCANA				TOSCANA	TOSCANA		
COLLECTION WORLD	PIEDRA																				AUREL				
COLLECTION WORLD	MÁRMOL																				BROCAN				
COLLECTION WORLD	MÁRMOL	ONTARIO				ONTARIO																		ONTARIO	
COLLECTION WORLD	MÁRMOL																				SICILIA				
COLLECTION WORLD	MÁRMOL	VERONA				VERONA				VERONA														VERONA	
NATURE AREA	COTTO	ANDRACH																						ANDRACH	
NATURE AREA	COTTO	INCA	INCA	INCA				INCA	INCA				INCA		INCA		INCA				INCA	INCA	INCA	INCA	
NATURE AREA	COTTO	TERRACOTTA										TERRACOTTA													
NATURE AREA	PIEDRA	CANILLO																							
NATURE AREA	PIEDRA	ENCAMP																							
NATURE AREA	PIEDRA	MASSANA																							
NATURE AREA	PIEDRA	ORSAY																							
NATURE AREA	PIEDRA	VULCANO										VULCANO													
SMALL DISTRICT	COTTO	GALDANA				GALDANA																			
SMALL DISTRICT	COTTO	VOLTERRA				VOLTERRA																			
SMALL DISTRICT	MONOCOLOR	MENORCA				MENORCA																			
SMALL DISTRICT	MONOCOLOR	ONA																							
SMALL DISTRICT	MONOCOLOR	PALETTE																							
WALL TILES	PIEDRA	ASCOTT																							
WALL TILES	MONOCOLOR	BLANCO																							
WALL TILES	CEMENTO	BOSTON																							
WALL TILES	CEMENTO	HABITAT																							
WALL TILES	PIEDRA	CAPRI																							
WALL TILES	PIEDRA	LOMBARDIA																							
WALL TILES	PIEDRA	VALLDEMOSA																							
WALL TILES	MÁRMOL	VALAIS																							
WALL TILES	PALLILLERÍA	LOUVRE																							
WOOD LAND	MADERA	BRIGHTON				BRIGHTON				BRIGHTON				BRIGHTON				BRIGHTON							
WOOD LAND	MADERA	CAMDEN										CAMDEN													
WOOD LAND	MADERA	NOTTINGHAM				NOTTINGHAM				NOTTINGHAM				NOTTINGHAM				NOTTINGHAM				NOTTINGHAM			
WOOD LAND	MARQUETERÍA	HERMITAGE																							
WOOD LAND	MARQUETERÍA	VERSALLES																							
MAXIHEXAGONO	MÁRMOL	ECLIPSE																							
MAXIHEXAGONO	METAL	BROOKLYN																							

	FORMATO (cm)	10X20	20X20 (6,5X20)	20X20 (10X10)
	SIZE (inches)	3,93X7,87"	7,87x7,87" (2,56x7,87")	7,87x7,87" (3,93x3,93")
COLECCIÓN	ESTILO	PASTA BLANCA WHITE BODY		
SMALL DISTRICT	MAYOLICA	NIZA		
SMALL DISTRICT	MONOCOLOR	CINQUETERRE		

	FORMATO (cm)	33,3X33,3
	SIZE (inches)	12,99X12,99"
COLECCIÓN	ESTILO	PORCELÁNICO ROJO
		RED BODY PORCELAIN
NATURE AREA	COTTO	INCA



A diferencia de otros, te presentamos una exclusiva colección de revestimientos y sus complementos, con diseños modernos y superficies sensoriales sorprendentes, todos fabricados en porcelánico, lo que garantiza una alta durabilidad.

Unlike others, we present to you an exclusive collection of cladding and its complements, featuring modern designs and stunning sensory surfaces, all made of porcelain, ensuring high durability.



Ascott White 31x93 - Ascott Decor 31x93 - Palette Latte Matte 6,5x20 - Nottingham Biscuit 8x40 Chevron



Ascott White 31x93 - Ascott Relieve White 31x93 - Louvre Nut 31x93 - Brocan 100x100



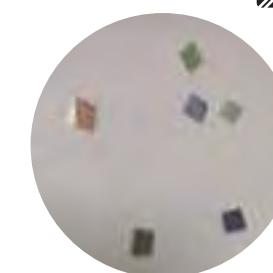
Ascott White 31x93 (B)

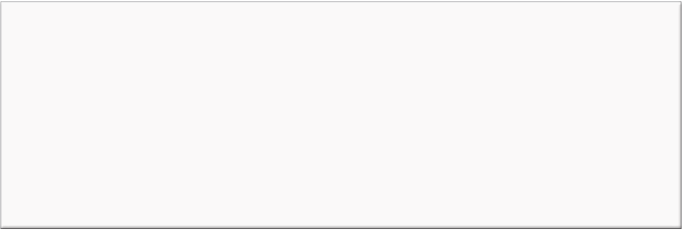


Ascott Relieve White 31x93 (R)



Ascott Decor 31x93 (D)





Blanco Mate 31x93 (B)



new



Blanco Mate 31x93 - Palette Mint Glossy 6,5x20 - Palette Mint Matte 6,5x20 - Nottingham Nature 20x120



Boston White 31x93 (B)



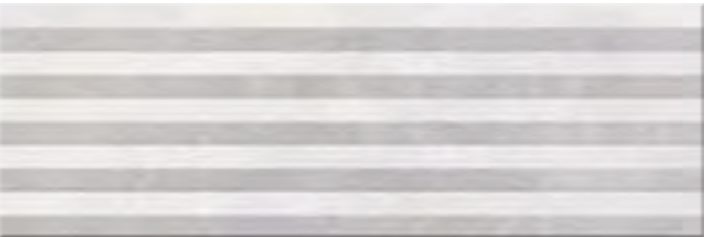
Boston Sand 31x93 (B)



Boston Relieve Sand 31x93 (R)



Boston Grey 31x93 (B)



Boston Relieve Grey 31x93 (R)



Boston Decor Louvre 31x93 (R)





Capri White 31x93 - Capri Relieve White 31x93



Capri White 31x93 (B)



Capri Relieve White 31x93 (R)



Capri Clay 31x93 (B)

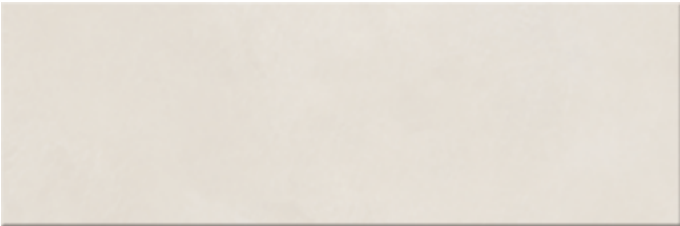


Capri Relieve Clay 31x93 (R)





Habitat Decor 31x93 - Habitat White 31x93 - Habitat Terracotta 31x93- Habitat Écru 31x93 - Habitat Relieve Écru 31x93 - Nottingham Nature 20x120



Habitat White 31x93 (B)



Habitat Écru 31x93 (B)



Habitat Terracotta 31x93 (B)



Habitat Decor 31x93 (D)



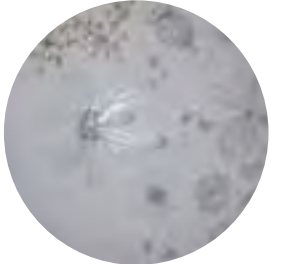
Habitat Relieve White 31x93 (R)




Habitat Relieve Écru 31x93 (R)




Habitat Relieve Terracotta 31x93 (R)





Lombardia Snow 31x93 (B) 



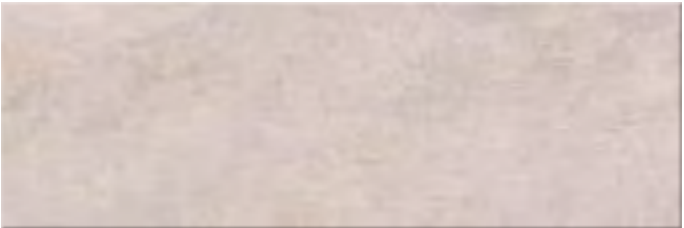
Lombardia Relieve Snow 31x93 (R) 




Lombardia Sand 31x93 (B) 




Lombardia Relieve Sand 31x93 (R) 



Lombardia Greige 31x93 (B) 



Lombardia Relieve Greige 31x93 (R) 



Lombardia Decor 31x93 (D) 



Lombardia Decor 31x93 - Lombardia Snow 31x93 - Lombardia Sand 31x93 - Lombardia Relieve Sand 31x93 - Nottingham Nature 5x50



Louvre Nature 31x93



Louvre Nut 31x93 (R)



Louvre Relieve Nut * 31x93 (R)



Louvre Nature 31x93 (R)



Louvre Relieve Nature * 31x93 (R)



Boston Decor Louvre * 31x93 (R)



Louvre Honey 31x93 - Louvre Relieve Honey 31x93 - Rodin Pearl 60x120



Louvre Almond 31x93 (B) 31x93 (R)



Louvre Relieve Almond * 31x93 (R)



Louvre Honey 31x93 (B) 31x93 (R)



Louvre Relieve Honey * 31x93 (R)



* Las piezas tienen posición a la hora de colocar |
Tile pieces must be placed in the correct orientation



Valais 31x93 (B) 🔍



Valais Relieve 31x93 (R) 🔍



Valais Decor 31x93 (D) 🔍





Valldemosa Perla 31x93 - Valldemosa Relieve Perla 31x93 - Nottingham Nature 20x120 cm



Valldemosa Blanco 31x93 (B)



Valldemosa Relieve Blanco 31x93 (R)



Valldemosa Perla 31x93 (B)



Valldemosa Relieve Perla 31x93 (R)





Baldosas porcelánicas de hasta 120 cm de largo y piezas de formato cuadrado que aúnan la calidez, modernidad y variedad de colores de las maderas con la versatilidad, resistencia y durabilidad de la cerámica.

Wooden finish Tile sized up to 20x120cm and 100x100 cm in most natural looks to provide warmth, modernity and real woods color range with the versatility, resistance and durability of porcelain.

WOOD LAND





Brighton Iroco 20x120

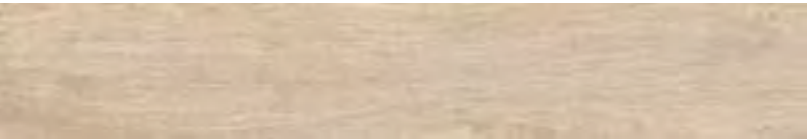


BRIGHTON

Formatos disponibles | Available sizes



Brighton Roble 20x120



Brighton Natural 20x120



Brighton Iroco 20x120



Brighton Nogal 20x120



Brighton Nature
8x40 Chevron



Brighton Nogal
8x40 Chevron

Brighton 8x40 chevron

(Disponible en: | Available in: Nature, Nogal)

[Ver página](#) | [See page 110](#)



Brighton Mix 5x50

(Diferentes colores mezclados en la misma caja.
Different colours randomly packaged)

[Ver página](#) | [See page 100](#)



Brighton Decor
19,8x22,8

[Ver página](#) | [See page 106](#)



Brighton Decor 65x75
[Ver página](#) | [See page 120](#)



Camden Multicolor 20x120 - Camden White 20x120

Formatos disponibles | Available sizes



Camden White
19,8x22,8

Ver página | See page 147



Camden White 20x120



Camden Multicolor
19,8x22,8

Ver página | See page 107



Camden Multicolor 20x120





Nottingham Nature 20x120



NOTTINGHAM

Formatos disponibles | Available sizes



Nottingham Nature 20x120



Nottingham Biscuit 20x120



Nottingham Grey 20x120



Nottingham Nature 5x50



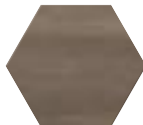
Nottingham Gris 5x50



Nottingham Biscuit 5x50



Nottingham Grey
19,8x22,8



Nottingham Biscuit
19,8x22,8



Nottingham Nature
19,8x22,8



Nottingham Decor
19,8x22,8



Nottingham Nature
8x40



Nottingham Grey
8x40



Nottingham Biscuit
8x40

Ver páginas | See pages 102,108,111



Nottingham Decor
65x75 cm

Ver página | See page 121

Step Up



Nottingham Nature - Step Up
33x120 cm



PELDAÑO | STEP

Borde redondeado | Rounded edge



HERMITAGE

100x100cm | 39,4"x39,4"



Hermitage Cerezo 100x100



Hermitage Roble
100x100 cm | 39,37x39,37"



Hermitage Cerezo
100x100 cm | 39,37x39,37"



VERSALLES

100x100cm | 39,4"x39,4"



Versalles Nature 100x100



Versalles Nature
100x100 cm | 39,37x39,37"



Versalles Honey
100x100 cm | 39,37x39,37"





Una amplia gama de porcelánicos, ideales para suelos, paredes y exteriores, enriquecida con la incorporación de los formatos 100x100 y 60x120 de 14 mm de espesor. Estos permiten crear espacios atemporales que combinan la sobriedad y simplicidad de los cementos con la belleza y elegancia de las piedras naturales.

A wide range of porcelain tiles, perfect for floors, walls, and exteriors, enhanced by the addition of 100x100 and 60x120 sizes in thickness 14mm. These tiles allow the creation of timeless spaces that blend the sobriety and simplicity of cement with the beauty and elegance of natural stones.



COLLECTION WORLD



3D
effect



Aurel
100x100 cm GLUE | 39,37x39,37"





Brocan 100x100



Sicilia Blanc 100x100

deep
effect



Brocan
100x100 cm | 39,37x39,37"



deep
effect



Sicilia Blanc
100x100 cm | 39,37x39,37"



Sicilia Écru
100x100 cm | 39,37x39,37"





Chicago Taupe 60x120



Chicago Pearl 30x60 - Chicago Grey 60x60

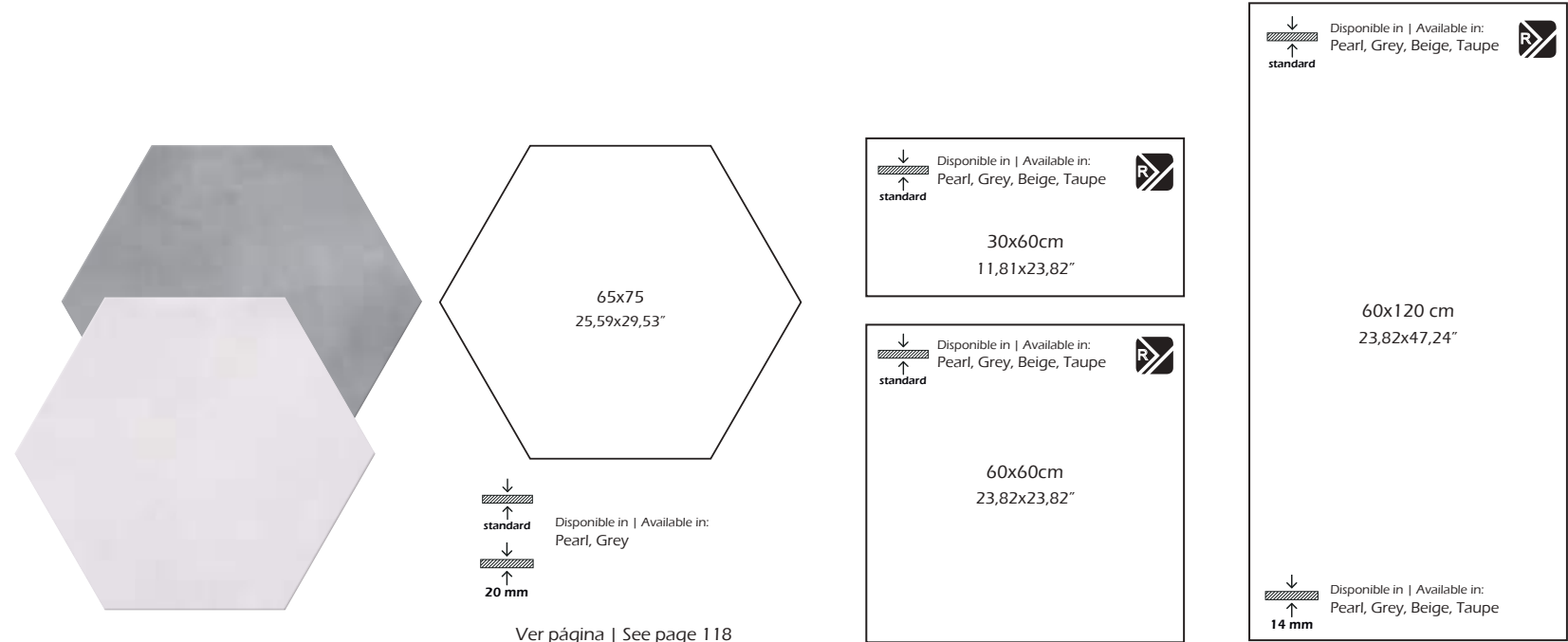


CHICAGO BEIGE CHICAGO TAUPE CHICAGO PEARL CHICAGO GREY

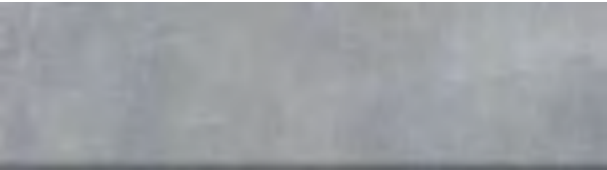
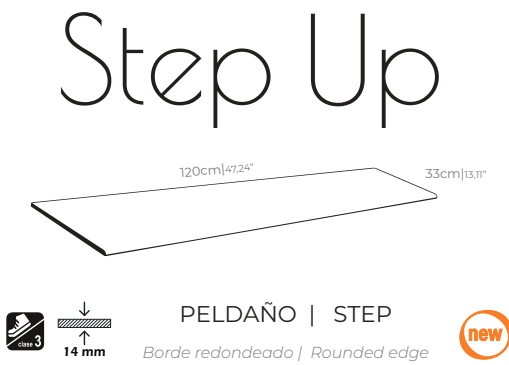


Chicago Grey- Step Up 33x120 - Chicago Grey 60x120

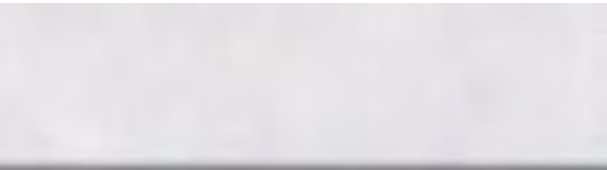
Formatos disponibles | Available sizes



Pearl y Grey 60x120 espesor normal :Disponible en acabado C3 | Pearl &Grey 60x120 standard thickness : Available in C3



Chicago Grey Peldaño
33x120 cm



Chicago Pearl Peldaño
33x120 cm





Guggenheim Dark - Guggenheim Grey 60x120



GuggenheimOlive 60x120 - Massana Mix 17x52



GUGGENHEIM IVORY GUGGENHEIM OLIVE GUGGENHEIM DARK GUGGENHEIM GREY



GUGGENHEIM



Guggenheim Grey - Step Up 33x120

Formatos disponibles | Available sizes

5x50 cm 1,97x9,84"

↓

↑

standard

Disponible in | Available in:
Ivory, Olive, Grey, Dark

Ver página | See page 101

60,5x90,5cm 23,82x35,63"

↓

↑

20 mm

Solo disponible in | Available only in:
Ivory , Grey

Ver página | See page 67

↓

↑

standard

Disponible in | Available in:
Ivory, Olive, Grey, Dark

60x120 cm 23,82x47,24"

↓

↑

14 mm

Disponible in | Available in:
Ivory, Olive, Grey, Dark

Step Up

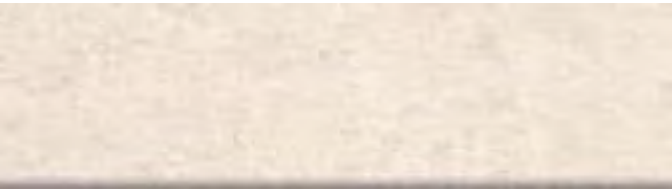


PELDAÑO | STEP

Borde redondeado | Rounded edge



Guggenheim Grey - Step Up
33x120 cm



Guggenheim Ivory - Step Up
33x120 cm





RODIN IVORY

RODIN PEARL

RODIN GREY

Formatos disponibles | Available sizes

↓

↑

standard

Disponible in | Available in:
Ivory, Pearl, Grey

R

✓

60x120 cm
23,82x47,24"

↓

↑

14 mm

Disponible in | Available in:
Ivory, Pearl, Grey

15x15
5,91x5,91"

↓

↑

standard

Solo disponible in |
Available only in:
Rodin Decor

Rodin Decor
15x15 cm

*(Diferentes gráficas en la misma caja.
Different graphics randomly packaged)

Ver página | See page 95



Rodin Pearl 60x120 - Louvre Honey 31x93 - Louvre Relieve Honey 31x93



Toscana Sand 100x100 cm - Niza Ivory 6,5x20 - Niza Cherry 6,5x20



Toscana Grey 100x100 cm - Toscana Mix Cold 19x23hex



TOSCANA SAND

TOSCANA GREY



TOSCANA



Toscana Grey - Step Up 33x120 - Toscana Grey Adz 60x120

Formatos disponibles | Available sizes

15x15
5,91x5,91"

↓

↑

standard

Disponible in | Available in:
Mix Warm, Mix Cold

Ver página | See page 95

19,8x22,8
7,84x9,06"

↓

↑

standard

Disponible in | Available in:
Mix Warm, Mix Cold

Ver página | See page 109

5x50 cm 1,97x9,84"

↓

↑

standard

Disponible in | Available in:
Mix Warm, Mix Cold

Ver página | See page 103

↓

↑

standard

Disponible in | Available in:
Grey, Sand

100x100 cm
39,37x39,37"

↓

↑

14 mm

Solo disponible in | Available only in:
Grey

Ver páginas | See pages 69

↓

↑

standard

Disponible in | Available in:
Grey, Sand

60x120 cm
23,82x47,24"

↓

↑

14 mm

Disponible in | Available in:
Grey, Sand

Step Up

120cm|47.24"

33cm|13.11"

↓

↑

14 mm

PELDAÑO | STEP

Borde redondeado | Rounded edge

new

Toscana Grey - Step Up
33x120 cm

Toscana Sand - Step Up
33x120 cm



Ontario 100x100

Formatos disponibles | Available sizes

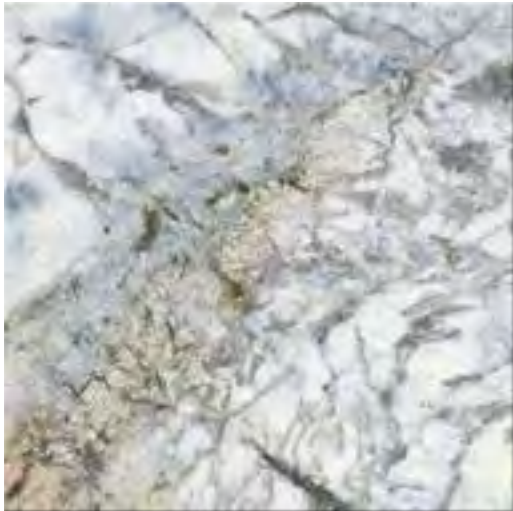


Ontario
8x40 cm | 3x16\"/>



Ontario
5x50 cm | 1,97x9,84\"/>

Ver páginas | See pages
102,112



Ontario
100x100 cm | 39,37x39,37\"/>

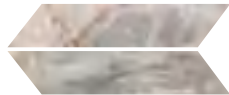


Verona 100x100

Formatos disponibles | Available sizes



Verona
19,8x22,8 cm | 7,84x9,06\"/>
Hexágono



Verona
8x40 cm | 3x16\"/>
Chevron



Verona
5x50 cm | 1,97x9,84\"/>

Ver páginas | See pages
103,108,112



Verona
100x100 cm GLUE | 39,37x39,37\"/>







Orsay Beige 20mm
60,5x90,5

Orsay Beige 20mm
60,5x90,5

trumbled edges

Orsay White 20mm
60,5x90,5 cm | 23,62x35,4"

Orsay Graphite 20mm
60,5x90,5 cm | 23,62x35,4"

Orsay Beige 20mm
60,5x90,5 cm | 23,62x35,4"



Guggenheim Grey 20mm 60,5x90,5 - Guggenheim Ivory 60x120

trumbled edges

Guggenheim Ivory 20mm
60,5x90,5 cm | 23,62x35,4"

Guggenheim Grey 20mm
60,5x90,5 cm | 23,62x35,4"



Inca 100x100 cm - Inca 15x15



Formatos disponibles | Available sizes

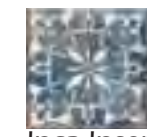


Inca
5x25 cm | 1,97X19,69"



Inca
5x50 cm | 1,97X9,84"

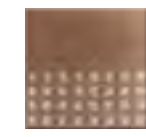
Ver páginas | See pages 194,100,104,105



Inca Inserto
15x15cm *
5,91x5,91"
GRANILLA



Inca
15x15cm
5,91x5,91"



Inca Decor Cotto*
15x15cm
5,91x5,91" GRANILLA



Inca Arena
15x15cm
5,91x5,91"



Inca Decor Arena*
15x15cm
5,91x5,91" GRANILLA



Inca Decor Colors*
15x15cm
5,91x5,91" GRANILLA



* (Diferentes dibujos mezclados en la misma caja. | Different designs randomly packaged)



Inca
60x60 cm | 23,62x23,62"



Inca
30x60cm | 11,81x23,62"



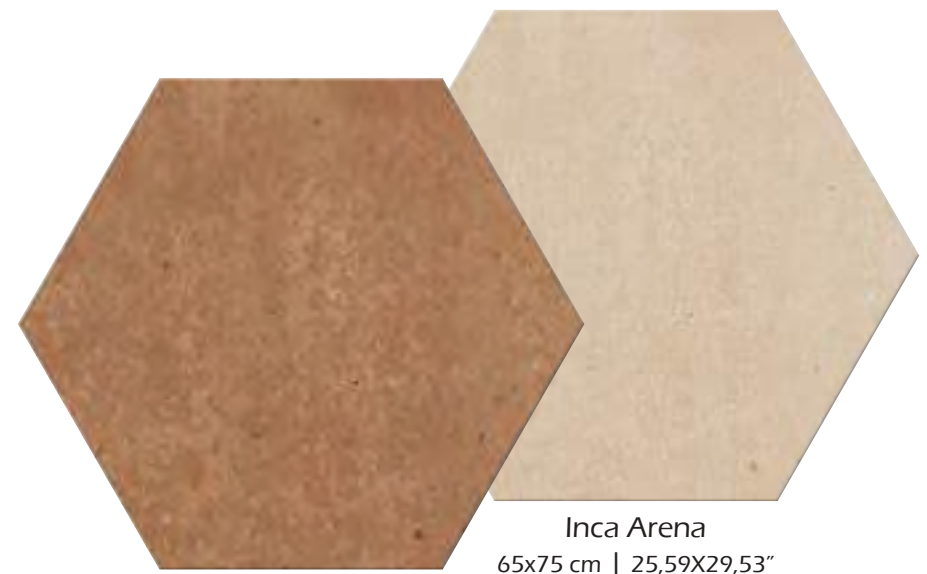
Inca
15,4x31 cm
6,06x12,20"



Inca
19,8x22,8 cm
7,84X9,06"

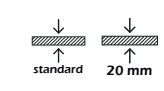


Inca
33,3x33,3 cm
13,11X13,11"



Inca
65x75 cm | 25,59X29,53"

Ver página | See page 117



Inca
100x100cm | 39,37x39,37"





Inca - Step Up
33x120 cm



Step Up



14 mm

PELDAÑO | STEP

Borde redondeado | Rounded edge



Inca 100x100 cm - Inca Inserto 15x15 - Inca 5x25 - Inca - Step Up 33x120



Terracotta Nature 20x20

Pavimento de altas prestaciones, de formato pequeño y 20 mm de espesor, con cualidades excepcionales. Antideslizante, fácil de instalar, modulable, con una resistencia superior y extraordinarias texturas naturales. Ideal para tráfico peatonal y de vehículos intenso y con un mantenimiento mínimo | Premio Som Ceràmica 2020 de la Diputació de Castellón.

2CM High-performance porcelain flooring in small format with exceptional qualities. These series are modular, anti-slip, and offer superior resistance on extraordinary natural textures. Ideal for heavy traffic, both for pedestrian and vehicles and with minimal maintenance | Som Ceràmica 2020 Award from the Castellón Provincial Council.

20x20cm | 20x30 | 7,87x7,87" | 7,87x15,75"



TERRACOTTA  20 mm



Terracotta Cotto 20x20 | Terracotta Cotto 20x30



Terracotta Nature
20x20 cm | 7,87x7,87"



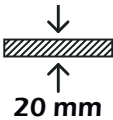
Terracotta Nature
20x30 cm | 7,87x15,75"



Terracotta Cotto
20x20 cm | 7,87x7,87"



Terracotta Cotto
20x30 cm | 7,87x15,75"

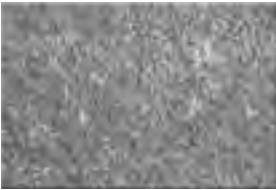


VULCANO

20x20cm | 20x30 | 7,87x7,87" | 7,87x15,75"



Vulcano Grey
20x20 cm | 7,87x7,87"



Vulcano Grey
20x30 cm | 7,87x15,75"



Vulcano Beige
20x20 cm | 7,87x7,87"



Vulcano Beige
20x30 cm | 7,87x15,75"



Vulcano Brown
20x20 cm | 7,87x7,87"



Vulcano Brown
20x30 cm | 7,87x15,75"

CANILLO

17x52cm | 6,69x20,47"



Canillo Mix 17x52



Canillo Blanco
17x52 cm



Canillo Gris
17x52 cm



Canillo Beige
17x52 cm



Canillo Mix
17x52 cm

MASSANA

17x52cm | 6,69x20,47"



Massana Blanco 17x52 | Orsay White 60,5x90,5



Massana Blanco
17x52 cm



Massana Gris
17x52 cm



Massana Natural
17x52 cm



Massana Mix
17x52 cm

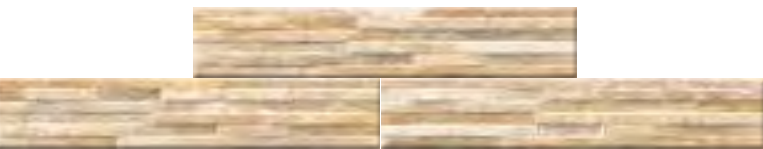


ENCAMP

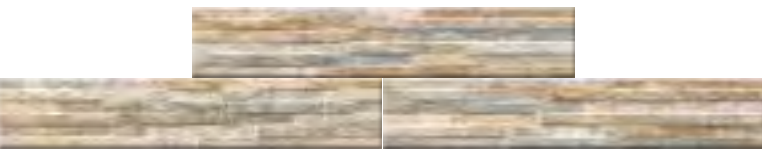
8x44cm | 3,15X17,32"



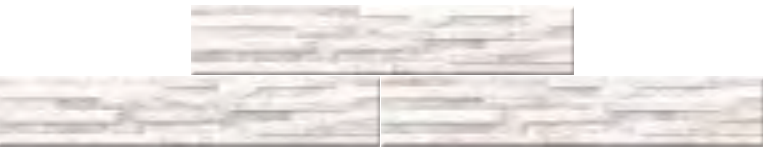
Guggenheim Grey Peldaño 33x120 - Encamp Sand 8x44



Encamp Beige 8x44 cm



Encamp Nature 8x44 cm



Encamp Sand 8x44 cm



Encamp Grey 8x44 cm



Encamp Grafito 8x44 cm



ANDRACH

15,4x31cm | 6,06"x12,20"



Andrach Soft - Step Up 33x120 - Andrach Soft 15,4x31



Andrach Soft
15,4x31 cm



Andrach Nature
15,4x31 cm



Andrach Soft - Step Up
33x120 cm



Step Up

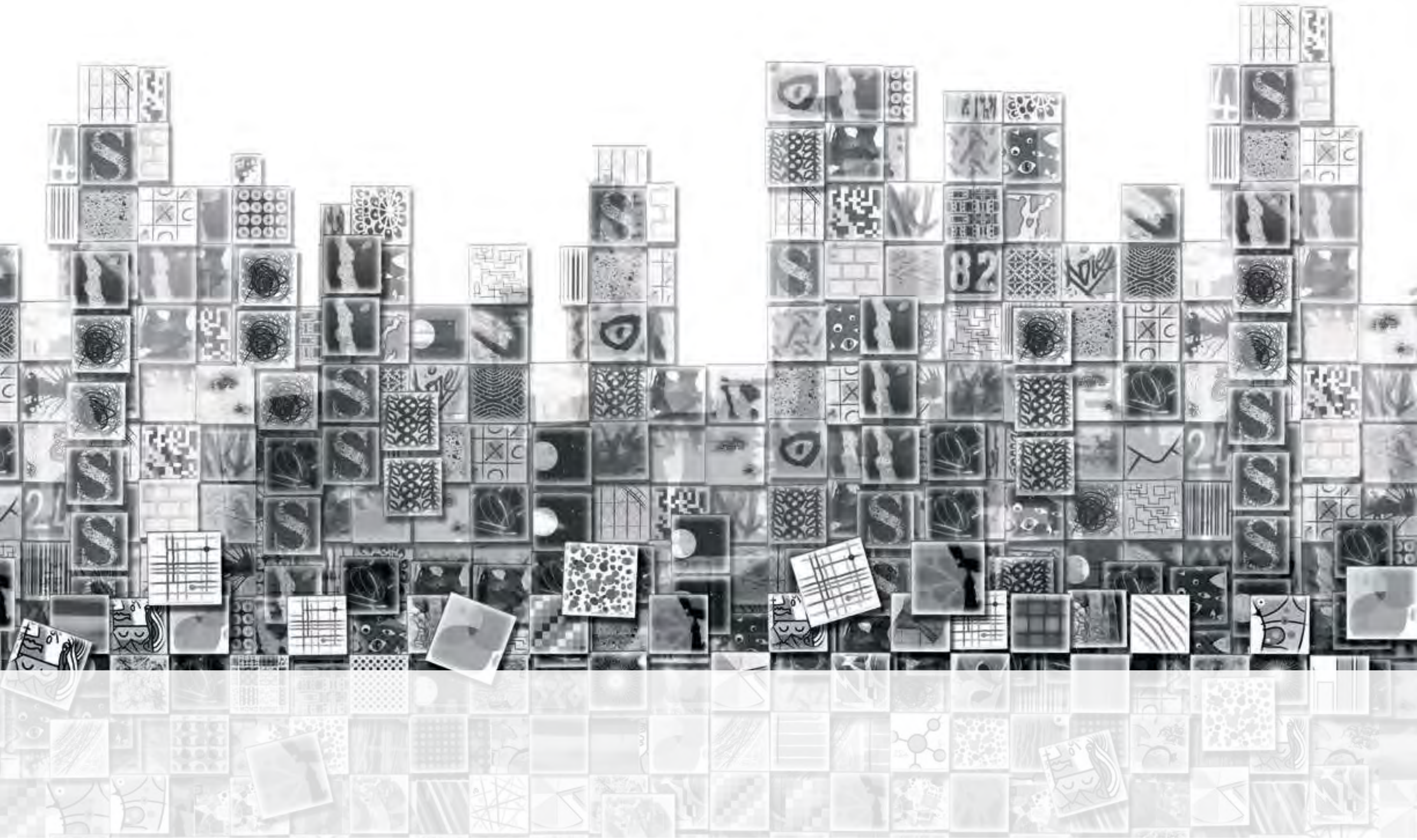


14 mm

PELDAÑO | STEP

Borde redondeado | Rounded edge





NIZA 10x10

20x20cm | 7,87x7,87"

WB WHITE BODY PASTA BLANCA



Niza Greige 10x10 - Niza Peach 10x10 - Niza Ivory 10x10 - Brighton Natural 20x120



Niza Ivory 10x10



Niza Greige 10x10



Niza Peach 10x10



Niza Cherry 10x10



Niza White 10x10



Niza Bayberry 10x10



Niza Aqua 10x10



Niza Blue 10x10

NIZA 6,5x20

20x20cm | 7,87x7,87"

WB WHITE BODY PASTA BLANCA



Niza Blue 6,5x20 - Guggenheim Grey 60x120



Niza Ivory 6,5x20



Niza Greige 6,5x20



Niza Peach 6,5x20



Niza Cherry 6,5x20



Niza White 6,5x20



Niza Bayberry 6,5x20



Niza Aqua 6,5x20



Niza Blue 6,5x20



Cinquerre White 10x20



Cinquerre White



Cinquerre Bayberry



Cinquerre Aqua



Cinquerre Blue



Cinquerre Ivory



Cinquerre Greige



Cinquerre Peach



Cinquerre Cherry



Ona Azul 6,5x20



Ona Blanco 6,5x20



Ona Azul 6,5x20



Ona Verde 6,5x20



Ona Burdeos 6,5x20



Ona Negro 6,5x20



Palette Sky Glossy 6,5x20 - Palette Sky Matte 6,5x20

PALETTE

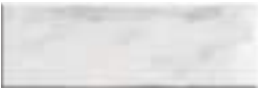
6,5X20cm | 2,56x7,87"



Palette Amber Glossy 6,5x20 - Palette Amber Matte 6,5x20 - Blanco Mate 31x93



Palette White
Glossy 6,5x20



Palette White
Matte 6,5x20



Palette Latte
Glossy 6,5x20



Palette Latte
Matte 6,5x20



Palette Mint
Glossy 6,5x20



Palette Mint
Matte 6,5x20



Palette Amber
Glossy 6,5x20



Palette Amber
Matte 6,5x20



Palette Sky
Glossy 6,5x20



Palette Sky
Matte 6,5x20



Palette Grey
Glossy 6,5x20



Palette Grey
Matte 6,5x20

6,5x20 | 2,56"x 7,87"



Galdana Blanco 6,5x20



Galdana Ocre 15x15



Galdana Decor Mix 15x15



Galdana Blanco 6,5x20



Galdana Ocre 6,5x20



Galdana Greige 6,5x20



Galdana Arena 6,5x20



Galdana Blanco 15x15



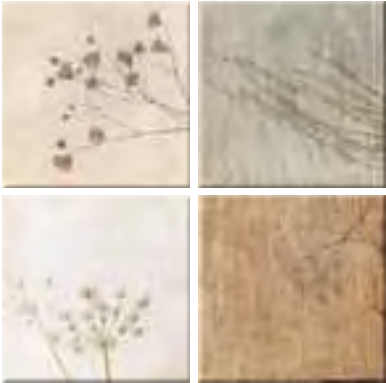
Galdana Ocre 15x15



Galdana Greige 15x15



Galdana Arena 15x15



Galdana Decor Mix 15x15

GRANILLA



Volterra
Blanco
6,5x20



Volterra
Azul
6,5x20



Volterra
Beige
6,5x20



Volterra
Cotto
6,5x20



Volterra
Blanco
15x15



Volterra
Azul
15x15



Volterra
Beige
15x15



Volterra
Cotto
15x15



Inca
15x15



Inca Decor Cotto*
15x15 GRANILLA



Inca Inserto*
15x15 GRANILLA



Inca Arena
15x15



Inca Decor Arena*
15x15 GRANILLA



Inca Decor Colors*
15x15 GRANILLA



*(Diferentes gráficas en la misma caja. Different graphics randomly packaged)



Inca Arena 15x15 - Inca Decor Colors 15x15



Rodin Decor 15x15 - Rodin Pearl 60x120



Rodin Decor
15x15 *

*(Diferentes gráficas en la misma caja. | Different graphics randomly packaged)

15x15 | 5,91x5,91"

TOSCANA

15X15cm | 5,91X5,91"



Toscana Mix Warm 15x15



Toscana Mix Cold 15x15



Menorca Green 15x15 - Toscana Grey (60x120 - Step Up 33x120)

MENORCA 15X15cm | 5,91X5,91"



Menorca Ocean 15x15 - Blanco Mate 31x93



Menorca
White
15x15



Menorca
Grass
15x15



Menorca
Green
15x15



Menorca
Aquamarine
15x15



Menorca
Ocean
15x15



Menorca
Deep
15x15



Menorca
Terra
15x15

15x15 | 5,91x5,91"



Menorca White 5x50 - Menorca Terra 5x50



Menorca White 5x50 - Menorca Aquamarine 5x50



Menorca
White
5x50



Menorca
Grass
5x50



Menorca
Green
5x50



Menorca
Aquamarine
5x50



Menorca
Ocean
5x50



Menorca
Deep
5x50



Menorca
Terra
5x50

5x50 | 1,97x 19,69"

BRIGHTON5X50cm | 1,97X19,69"

P



Brighton Mix 5x50 (Todos los colores de la serie mezclados aleatoriamente en la misma caja. All series colours randomly packaged)

INCA5X50cm | 1,97X19,69"

P



Inca 5x50



Inca 5x50



GUGGENHEIM5X50cm | 1,97X19,69"

P



Guggenheim Ivory 5x50



Guggenheim Olive 5x50



Guggenheim Dark 5x50



Guggenheim Grey 5x50

5x50 | 1,97x 19,69"



Nottingham Biscuit 5x50

NOTTINGHAM 5X50cm | 1,97X19,69"



Nottingham Gris 5x50

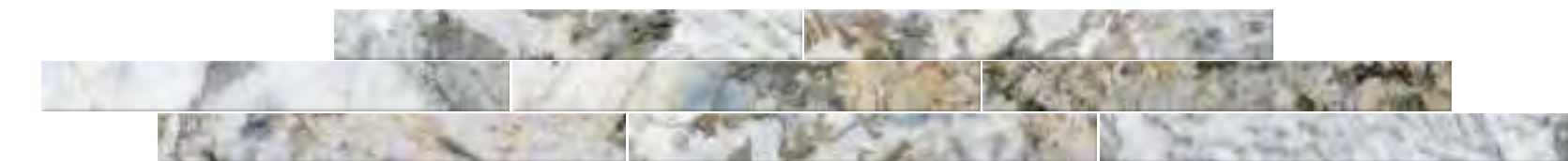


Nottingham Nature 5x50



Nottingham Biscuit 5x50

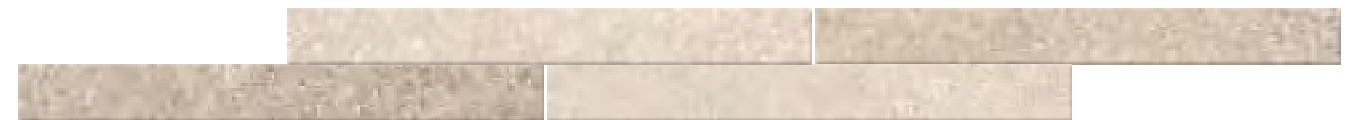
ONTARIO 5X50cm | 1,97X19,69"



Ontario 5x50



TOSCANA 5X50cm | 1,97X19,69"



Toscana Mix Warm

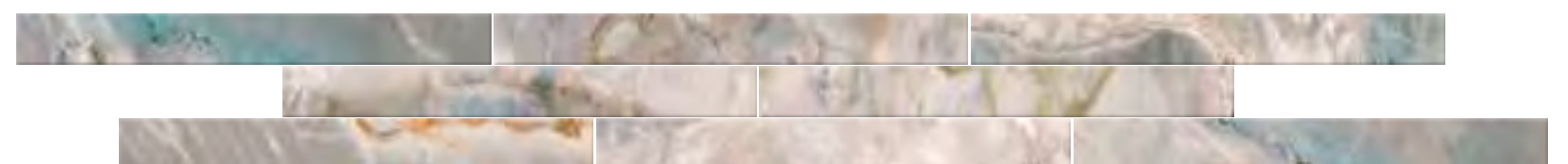
(Colores cálidos de la serie mezclados aleatoriamente en la misma caja.
Series warm colours randomly packaged)



Toscana Mix Cold

(Colores fríos de la serie mezclados aleatoriamente en la misma caja.
Series cold colours randomly packaged)

VERONA 5X50cm | 1,97X19,69"



Verona 5x50

5X50 | 1,97x 19,69"



Inca 5x25



Inca 5x25



Inca
19,8x22,8



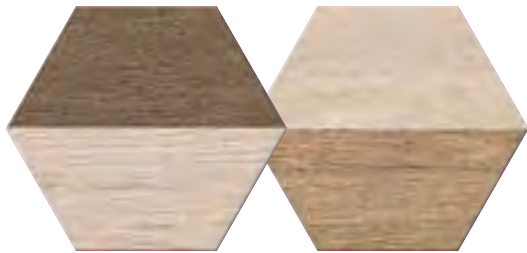
Inca 19,8x22,8

5X25 | 1,97"x 9,84"

hexágono 19,8x22,8 | 7,84x9,06"



Brighton Decor 19,8x22,8



Brighton Decor
19,8x22,8



Camden White
19,8x22,8



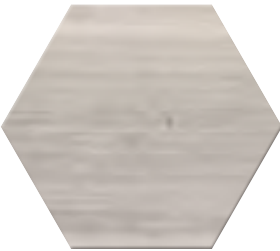
Camden Multicolor
19,8x22,8



Nottingham Biscuit 19,8x22,8

NOTTINGHAM

19,8X22,8 cm | 7,84X9,06"



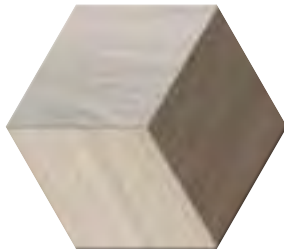
Nottingham Grey
19,8x22,8



Nottingham Biscuit
19,8x22,8



Nottingham Nature
19,8x22,8



Nottingham Decor
19,8x22,8

VERONA

19,8X22,8 cm | 7,84X9,06"



Verona
19,8x22,8

TOSCANA

19,8X22,8 cm | 7,84X9,06"



Toscana Mix Warm
19,8x22,8



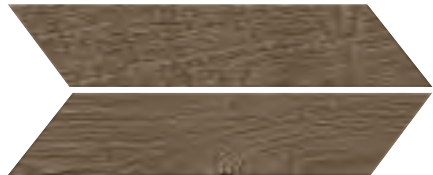
Toscana Mix Cold
19,8x22,8

19,8x22,8 | 7,84x9,06"

hexágono



Brighton Nature
8x40



Brighton Nogal
8x40

CHEVRON 8x40 - Pieza derecha e izquierda en la misma caja. Right and left piece in the same box.



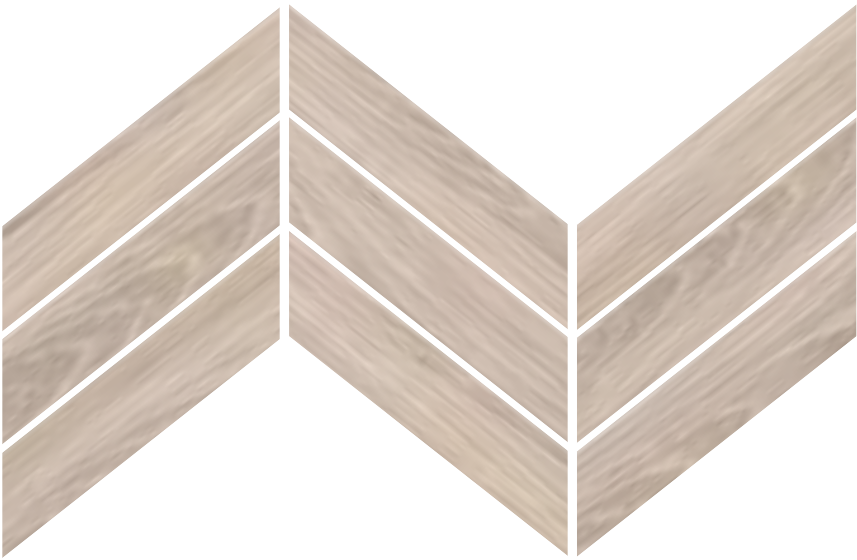
Brighton Nature 8x40 - Boston White 31x93



Nottingham Biscuit
8x40



Nottingham Grey
8x40



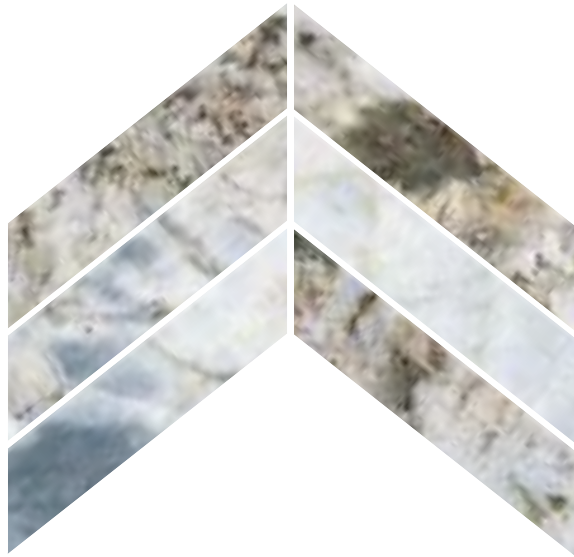
Nottingham Nature
8x40

CHEVRON 8x40 - Pieza derecha e izquierda en la misma caja. Right and left piece in the same box.



ONTARIO

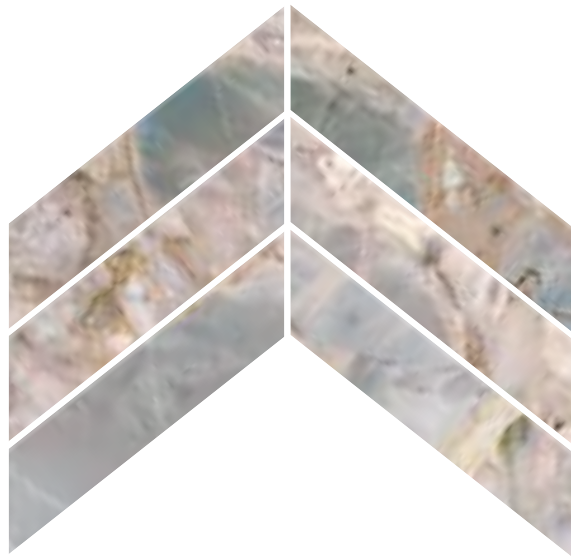
CHEVRON 8X40 cm | 3,15X15,75"



Ontario
8x40

VERONA

CHEVRON 8X40 cm | 3,15X15,75"



Verona
8x40



8x40 | 3,15"x 15,75"
chevron



Únicos en su especie, os presentamos una colección hexagonal única, tanto por su innovador formato 65x75cm como por sus dos espesores: 10mm y 20mm.
¡No encontrarás nada igual!

Unique in its kind, we present to you a one-of-a-kind hexagonal collection, both for its innovative 65x75cm format and its two thicknesses: 10mm and 20mm.
You won't find anything like it!

MAXI HEXAGON

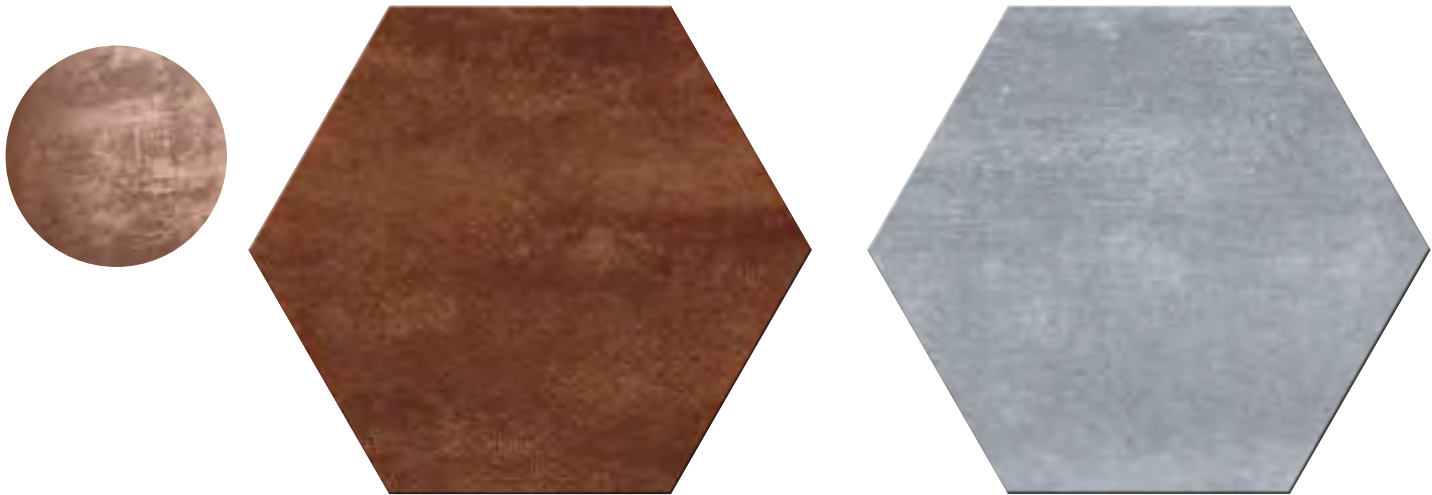




Brooklyn Oxyde 65x75



Inca 65x75 - Clay Solid 20x30



Brooklyn Oxyde
65x75 cm | 25,59X29,53"

Brooklyn Steel
65x75 cm | 25,59X29,53"



Inca
65x75 cm | 25,59X29,53"

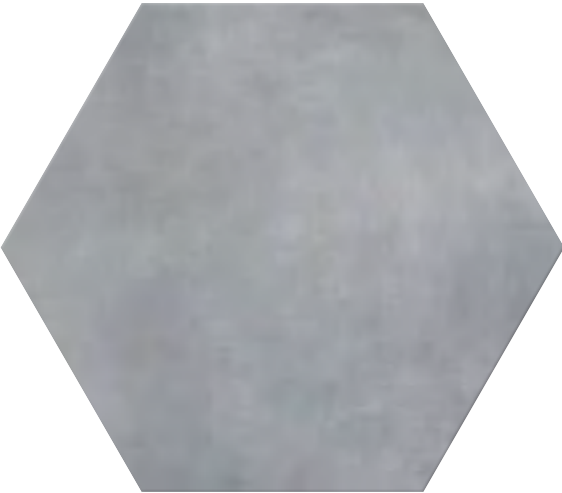
Inca Arena
65x75 cm | 25,59X29,53"



Chicago Grey 65x75



Chicago Pearl
65x75 cm | 25,59X29,53"



Chicago Grey
65x75 cm | 25,59X29,53"



Eclipse Black 65x75



Eclipse Black
65x75 cm | 25,59X29,53"



Eclipse Wood
65x75 cm | 25,59X29,53"



Eclipse Geometric
65x75 cm | 25,59X29,53"



Brighton Decor 65x75 - Capri White 31x93



Brighton Decor
65x75 cm | 25,59X29,53"



Nottingham Decor 65x75



Nottingham Decor
65x75 cm | 25,59X29,53"



NORMAS EUROPEAS - LAS NORMAS ISO

Todos nuestros productos son conformes a la norma europea une en 14411, la cual define y establece los términos, requisitos y criterios de marcado para baldosas cerámicas fabricadas por el método de extrusión o prensado en seco. La norma internacional ISO 10545 describe los métodos de ensayo que se necesitan para determinar las características de producto que se incluyen en la norma internacional ISO 13006. La norma internacional ISO 10545 se divide en partes, cada una de ellas describe un método de ensayo o asuntos relacionados.

MÉTODOS DE FABRICACIÓN

Los azulejos cerámicos se dividen en grupos según el método de moldeo utilizado y el nivel de absorción del agua. se distinguen 2 grupos a y b en función del método de moldeo:
A. azulejos extruidos (es decir, que se forman pasando la materia al estado plástico por medio de una “extrusidora”, que forman una cinta que luego se corta de acuerdo con la medida deseada)
B. azulejos prensados (es decir, que se forman prensando la materia prima en polvo seco dentro de moldes especiales), se trata de azulejos que se pueden esmaltar sucesivamente o dejar sin esmalte. Los grupos se dividen a su vez en grupos secundarios de acuerdo con el nivel de absorción del agua (porosidad):
GRUPO BIA = E ≤ 0,5 % UNE EN 14411 ANEXO G
GRUPO BIIA = 3% < E ≤ 6% UNE EN 14411 ANEXO J
GRUPO BIB = 0,5% < E ≤ 3% UNE EN 14411 ANEXO H
GRUPO BIIB = 6% < E ≤ 10% UNE EN 14411 ANEXO K
GRUPO BIII = E > 10 % UNE EN 14411 ANEXO L
Las normas establecen por cada grupo de productos, las dimensiones, las tolerancias dimensionales, las características mecánicas, físicas y químicas, el aspecto y la denominación de azulejos cerámicos. Los azulejos de la gama de OSET se obtienen mediante prensado y pertenecen a los grupos BIA, BIIA, BIB, BIIB y BIII.

THE EUROPEAN STANDARD - ISO REGULATIONS

All our products conform to the European Standard UNE en 14411, which defines and gives terms, specifies requirements and marking criteria for ceramic tiles (produced by extrusion and dry-pressing techniques) Standard en ISO 10545 describes the tests procedures required to determine the product characteristics listed in the European Standard ISO 13006. Standard en ISO 10545 is divided into parts, each describing a specific test procedure or related matter.

PRODUCT REGULATIONS

Ceramic tiles are divided into groups according to how they are formed and their water absorption characteristics. In terms of forming methods, there are two groups A and B:
A. Extruded tiles (formed by means of passing a malleable paste through an extrusion machine; the resulting band is cut into the desired dimensions)
B. Pressed tiles (obtained by pressing powdered raw materials in special molds) Afterwards, these tiles may be glazed or not. The groups are broken down further according to their water absorption characteristics (porosity)
GROUP BIA = E ≤ 0,5 % UNE EN 14411 ANEXE G
GROUP BIIA = 3% < E ≤ 6% UNE EN 14411 ANEXE J
GROUP BIB = 0,5% < E ≤ 3% UNE EN 14411 ANEXE H
GROUP BIIB = 6% < E ≤ 10% UNE EN 14411 ANEXE K
GROUP BIII = E > 10 % UNE EN 14411 ANEXE L
The regulations define the sizes, the size tolerances, the mechanical, physical and chemical properties, the appearance and designation of the ceramic tiles in each group. The range of OSET tiles is entirely composed of pressed tiles and belongs to groups BIA, BIIA, BIB, BIIB AND BIII.

DATOS TÉCNICOS - TECHNICAL DATA
SEGÚN NORMA - ACCORDING TO THE STANDARD

	REVESTIMIENTO GRUPO BII	PAVIMENTO DE GRES GRUPO BIIa	PAVIMENTO DE PORCELÁNICO BIIa	PAVIMENTO DE PORCELÁNICO BIIb	NORMA DE ENSAYO
ABSORCIÓN DE AGUA (%)	≤10	0,5 < E ≤ 6	E ≤ 0,5	0,5 < E ≤ 6	UNE EN ISO 10545 - 3
FUERZA DE TRONCA (N)	MÍN 400	MÍN 1100	MÍN 1300	MÍN 1100	UNE EN ISO 10545 - 8
RESISTENCIA A LA TENSIÓN (N/MM2)	≥12	≥22	≥30	≥20	UNE EN ISO 10545 - 4
RESISTENCIA A LA ABRASIÓN (PE)	—	SEGÚN MODELO	SEGÚN MODELO	SEGÚN MODELO	UNE EN ISO 10545 - 7
RESISTENCIA A LA HELADA	—	—	CUMPLE	—	UNE EN ISO 10545 - 12
RESISTENCIA AL DESDEMBLADO	—	SEGÚN MODELO	SEGÚN MODELO	SEGÚN MODELO	UNE - ENV 12433
RESISTENCIA A LAS MANCHAS	MÍN. CLASE 3	MÍN. CLASE 2	MÍN. CLASE 3	MÍN. CLASE 3	UNE EN ISO 10545 - 14
RESISTENCIA QUÍMICA	—	—	—	—	—
PRODUCTOS DE LIMPIEZA / DETERGENTES / ACIDOS Y BASES BAJA CONCENTRACIÓN	SEGÚN MODELO MÍN. GL2	SEGÚN MODELO MÍN. GL2	SEGÚN MODELO MÍN. GL2	SEGÚN MODELO MÍN. GL2	UNE EN ISO 10545 - 13 UNE EN ISO 10545 - 13
% WATER AAVORPTION	≤10	0,5 < E ≤ 6	E ≤ 0,5	0,5 < E ≤ 6	UNE EN ISO 10545 - 3
BREAKING STRENGTH (N)	MÍN 400	MÍN 1100	MÍN 1300	MÍN 1100	UNE EN ISO 10545 - 8
FLEXURAL STRENGTH (N/MN2)	≥12	≥22	≥30	≥20	UNE EN ISO 10545 - 4
ABRASION RESISTANCE (PE)	—	ACCORDING TO MODEL	ACCORDING TO MODEL	ACCORDING TO MODEL	UNE EN ISO 10545 - 7
FROST TUGHNESS	—	—	COMPLY WITH THE STANDARD	—	UNE EN ISO 10545 - 12
SLIP RESISTANCE	—	ACCORDING TO MODEL	ACCORDING TO MODEL	ACCORDING TO MODEL	UNE - ENV 12433
STAIN RESISTANCE	MÍN. CLASE 3	MÍN. CLASE 2	MÍN. CLASE 3	MÍN. CLASE 3	UNE EN ISO 10545 - 14
CHEMICAL RESISTANCE	—	—	—	—	—
CLEANING PRODUCTS / POOL SALTS / LOW CONCENTRATION ACIDS AND BASES	ACCORDING TO MODEL MÍN. GL2	ACCORDING TO MODEL MÍN. GL2	ACCORDING TO MODEL MÍN. GL2	ACCORDING TO MODEL MÍN. GL2	UNE EN ISO 10545 - 13 UNE EN ISO 10545 - 13

CONSEJOS GENERALES DE COLOCACIÓN Y LIMPIEZA

- Para la correcta colocación de los materiales, se debe aplicar sobre superficies niveladas, planas y limpias.
- Se deben respetar las juntas estructurales, perimetrales y de dilatación.
- Es recomendable alternar diferentes piezas de diferentes cajas y extenderlas sobre la superficie, para respetar la orientación de las piezas y la uniformidad del tono.
- Para los porcelánicos se debe aplicar el cemento cola específico, peinándolo con llana dentada sobre la superficie donde se coloca y teniendo en cuenta que las piezas no deben mojarse previamente.
- Para formatos rectangulares con colocación trabada, esta traba nunca debe superar el 20 % del lado de la pieza contigua. las juntas deben ir trabadas a un mínimo del 20% (colocación a 1/5) y un máximo del 25% (colocación a 1/4).
- En material rectificado, la junta recomendable es de 2 mm. en pavimento, y 1 mm. en revestimiento.
- Para la limpieza posterior a la colocación de los materiales, no se debe usar productos abrasivos, ni productos químicamente incompatibles sin previa consulta.

GENERAL FITTING ADVICE

- For the correct laying of the materials it is necessary to fix them on flat, clean, level surfaces.
- One must respect structural, perimeter and expansion joints.
- It is recommended to alternate different pieces from different boxes and to lay them out before fitting to see the direction of the pieces and the uniformity of the shades.
- For porcelain tiles one has to use specialist adhesive, using a combed trowel on the surface where they have to be fixed ensuring that the tiles do not get wet prior to fitting.
- For rectangular formats using brick bond positioning the tile must never surpass 20% of the side of the adjacent piece. Tile must be interlocked at minimum of 20% (tiling at 1/5) and a maximum of 25% (tiling at 1/4)
- For rectified tiles the recommended joint is of 2 mm. for floors and 1 mm. for walls.
- It is not recommended to use abrasive products nor incompatible chemical agents without previous consultation when cleaning after the tiles have been fixed.

PORCELÁNICO 14MM - 20MM - RECOMENDACIONES DE COLOCACIÓN

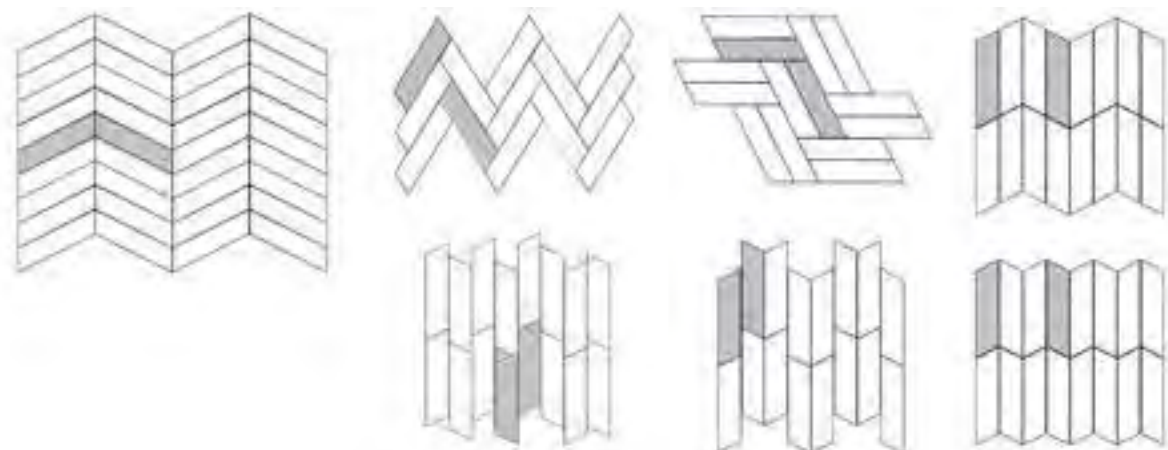
- El sustrato o zona inferior debe ser adecuado y estar preparado, previamente para el uso previsto del pavimento de 14mm - 20mm (sea el formato o combinación de formatos que sea). Especialmente, cuando se espere el paso de cargas pesadas y/o tráfico rodado, preparar realizando una colada de hormigón de unos 20 cms sobre unos 8-10 cms de grava. • Es el sistema más adecuado para pavimentaciones con tránsito de vehículos (vías de acceso, caminos, rampas, garajes y zonas de aparcamiento). Este sistema es el más habitual en cualquier caso. Consiste en el encolado o doble encolado con un adhesivo o cemento cola de las piezas de 14mm - 20mm.
- Se recomienda colocar siempre con una junta adecuada (mínimo 3 mm), utilizando crucetas o espaciadores. En grandes superficies prever, como se ha descrito anteriormente, el uso de otro tipo de juntas.
- Los criterios de colocación deben cumplir con el uso previsto del pavimento de 14mm - 20mm.
- La instalación se puede realizar tanto con adhesivos cementosos mejorados (Clase C2S2 según EN12004) como con otros similares. En el caso de la colocación con adhesivos, la superficie debe ser perfectamente plana y estar preparada para el buen anclaje del porcelánico.
- Instale las piezas tomándolas de varias cajas a la vez para mezclarlas y unificar el tono general.

14MM - 20MM PORCELAIN TILES - FITTING ADVICE

- The substrate or lower area must be suitable and prepared in advance for the intended use of 14mm - 20mm flooring (whatever format or combination of formats). In particular, when heavy loads and/or road traffic are expected to pass, prepare by casting 20 cm of concrete on 8-10 cm of gravel.
- It is the most suitable system for paving with vehicle traffic (access roads, paths, ramps, garages and parking areas). This system is the most common in any case. It consists of gluing or double gluing with an adhesive or cement glue of the 14mm - 20mm pieces.
- It is recommended to always use a suitable joint (minimum 3 mm), using crossarms or spacers. In large surfaces, as described above, use other types of joints.
- The installation criteria must comply with the intended use of 14mm - 20mm flooring.
- The installation can be carried out both with improved cementitious adhesives (Class C2S2 according to EN12004) and with other similar ones. In the case of tile installation with adhesives, the surface must be perfectly flat and prepared for good anchoring of the porcelain.
- Install the pieces by taking them from several boxes at the same time to mix them and unify the general tone.

CHEVRON 8x40 - Pieza derecha e izquierda en la misma caja. Right and left piece in the same box.

DIFERENTES COLOCACIONES - DIFERENT COMBINATIONS



Un servicio excelente debería ser un **servicio excelente**. No un enunciado.

Queremos ser algo más que un mero proveedor. Con Oset:

- No estarás desabastecido de ninguna referencia gracias a nuestro stock.
- No saltarás de un comercial a otro. Tendrás un interlocutor único.
- Cargarás en un único almacén. Ahorrarás costes logísticos.
- Podrás proveerte de todas las soluciones cerámicas.
- No tomamos pedidos. Asesoramos.
- No serás un cliente, sino un socio.

Queremos demostrártelo. Pídenos que un responsable de área contacte contigo.

Excellent service should be **excellent service**. Not just a statement.

We aim to be more than just a supplier. With Oset:

- You'll load from a single warehouse. Saving on logistics costs.
- You won't be out of stock on any item thanks to our inventory.
- You'll have a single point of contact, avoiding the runaround.
- You can source all ceramic solutions from us.
- We don't just take orders. We advise.
- You won't just be a client; you'll be a partner.

We want to prove it to you. Ask for an area manager to contact you.



Certificados Internacionales : Oset es una empresa orgullosa de sus orígenes, su entorno y su industria.

Para nosotros la marca Tile of Spain es un distintivo de excelencia, y participar activamente en ASCER (Asociación Española de Fabricantes de Azulejos y Pavimentos Cerámicos), es un compromiso con nuestro sector y con todos los grupos de interés, desde trabajadores a proveedores, de uno de los clústeres industriales más importantes y reconocibles de Europa.

Al sello de calidad que nos imprime nuestra industria sumamos otros propios que nos permiten ofrecerte las mejores soluciones cerámicas.

Estamos certificados bajo las normas ISO 9001, CE, UKCA y SASO. Además, cumplimos con los estándares de emisiones en Francia y tenemos una calificación A+, una prueba de nuestro compromiso con la sostenibilidad y el medio ambiente.

International Certifications: Oset is a company proud of its origins, its environment, and its industry.

For us, Tile of Spain trademark is a badge of excellence, and actively participating in ASCER (Spanish Association of Ceramic Tile Manufacturers) represents a commitment to our sector and to all stakeholders, from workers to suppliers, of one of Europe's most important and recognizable industrial clusters.

In addition to the quality seal our industry bestows upon us, we add our own, allowing us to offer you the best ceramic solutions.

We are certified under ISO 9001, CE, UKCA, and SASO standards. Furthermore, we comply with France's emissions standards and have an A+ rating, a testament to our commitment to sustainability and the environment.



Formato (cm)		Formato (Pulgadas)	Pzs/caja	m2/caja	Kg/caja	Cajas/palet	m2/palet	Kg /palet
Size (cm)		Size (Inches)	Pcs/box	m2/box	Kg/box	Boxes/palet	m2/palet	Kg /palet
PORCELÁNICO	5x25 cm.	1,97X9,84"	60	0,75	14,00	75	56,25	1050,00
	5x50 cm.	1,97X19,69"	30	0,75	15,00	80	60,00	1200,00
	6,5x20 cm.	2,56x7,87"	28	0,36	7,00	145	52,20	1015,00
	8x40 cm. Chevron	3,15X15,75"	30	0,96	18,00	64	61,44	1152,00
	8X44 cm.	3,15X17,32"	24	0,85	16,00	64	54,40	1024,00
	10x20 cm.	3,93X7,87"	50	1,00	12,00	96	96,00	1152,00
	15x15 cm.	5,91X5,91"	25	0,56	10,00	104	58,24	1040,00
	15,4X31 cm.	6,06x12,20"	23	1,10	18,00	60	66,00	1080,00
	17x52 cm.	6,69X20,47"	10	0,89	19,00	60	53,40	1140,00
	19,8x22,8 cm. Hexágono	7,84X9,06"	27	0,95	18,00	48	45,60	864,00
PASTA BLANCA	20X20 cm. (precorte)	(10x10)	7,87x15,75" (3,94x3,94")	25	1,00	13,00	80	80,00
		(6,5x20)	7,87x15,75" (2,56x7,87")	25	1,00	13,00	80	80,00
PORCELÁNICO	20X20 cm.	20mm	7,87X7,87"	12	0,48	20,00	60	28,80
	20X30 cm.	20mm	7,87X11,81"	8	0,48	21,00	64	30,72
	20X120 cm. R		7,87X47,24"	7	1,68	33,00	44	73,92
	30x60 cm. R		11,81X23,62"	8	1,44	26,00	48	69,12
	31x93 cm. R		12,2X36,6"	6	1,73	34,00	32	55,36
	33,3X33,3 cm.		13,11X13,11"	9	1,00	24,00	54	54,00
	Step Up 33x120 R	14mm	1,97X9,84"	2	0,79	25,00	40	31,60
	60x60 cm. R		23,62X23,62"	4	1,44	29,00	30	43,20
	60,5x90,5 cm.	20mm	23,82X35,63"	1	0,55	24,00	40	22,00
	60x120 cm. R	espesor normal	23,62X47,24"	2	1,44	29,00	36	51,84
		14mm	23,62X47,24"	2	1,44	47,00	24	34,56
	65x75 cm. Maxi Hexágono	espesor normal	25,59X29,53"	4	1,49	32,00	13	19,37
		20mm	25,59X29,53"	2	0,75	32,00	13	9,69
	100X100 cm. R	espesor normal	39,37X39,37"	2	2,00	47,00	24	48,00
		14mm	39,37X39,37"	1	1,00	31,00	27	27,00
	8X60 RODAPIE		3,15"x23,62"	22	1,06	21,00	70	74,20
	10x60 RODAPIE		3,93X23,62"	15	0,90	19,00	72	64,80
								1127,28

LOS PESOS PUEDEN ESTAR EXPUESTOS A ALGUNA VARIACIÓN, DEPENDIENDO DE PRODUCCIONES

WEIGHTS MAY BE EXPOSED TO SOME VARIATION, DEPENDING ON PRODUCTION RUNS.



Sé el primero en conocer nuestras novedades. Apúntate a nuestra newsletter:
Be the first to discover our latest. Sign up for our newsletter:

www.oset.es/news



Cuidando cada detalle, de Ribesalbes para el mundo.
Taking care of every detail, from Ribesalbes to the world.

Oficinas y showroom / Headquarters and showroom
Carretera Onda-Ribesalbes CV 191 Km 1 _ 12200 Onda (Spain)

oset@oset.es

www.oset.es

